

Проекторы серии SXRD™  
для домашнего кинотеатра  
Домашнее кино с разрешением Full HD




**SONY**

colour like.no.other™

**BRAVIA**

2-3	Введение
4-5	SXRD
6-7	HD
8-9	Улучшение изображения
10-11	Улучшение цвета
14	BRAVIA VPL-HW15
15	BRAVIA VPL-VW85
16-17	BRAVIA VPL-VW200
18-19	Подключение
20-21	Технический глоссарий
22-23	Технические характеристики



От первого кадра до финальных титров — ничто не мешает вам наслаждаться поистине выдающимся качеством HD

SXRD

FULL HD

УЛУЧШЕНИЕ ИЗОБРАЖЕНИЯ

УЛУЧШЕНИЕ ЦВЕТА

СПЕЦИФИКАЦИИ ПРОЕКТОРОВ

СЕРИЯ ПРОЕКТОРОВ ДЛЯ ДОМАШНЕГО КИНОТЕАТРА 3

**Изображения высокой четкости 1080p теперь доступны более широкой аудитории.**

Новая линейка проекторов Sony BRAVIA SXRD для домашнего кинотеатра удовлетворит запросы каждого покупателя:

- VPL-HW15 – для тех, кто планирует приобрести первый HD проектор для своего домашнего кинотеатра
- VPL-VW85 – для любителей домашнего кинотеатра и требующих от проектора расширенных функциональных возможностей
- VPL-VW200 – флагманская модель для профессионалов, создавших у себя дома отдельный зал для просмотра кино.



SXRD

BRAVIA



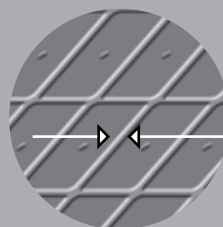
## Новые панели SXRD для достижения удивительного кинематографического разрешения 1080p HD

Новая панель SXRD (Silicon X-tal Reflective Display — «Отражающий дисплей на базе кристаллического кремния») была разработана и доведена Sony до совершенства, позволяя воспроизводить великолепные изображения высокой четкости 1920 x 1080.



colour like.no.other™

Благодаря тому, что для каждого из основных цветов – красного, зеленого и синего – используется своя панель SXRD, в системе проектора исключается нарушение непрерывности цветовых оттенков и гарантируется превосходное качество изображения.



В панели SXRD зазор между пикселями сведен к минимуму и составляет 0,25 мкм.

## Преимущества технологии SXRD

### Разрешение Full HD 1080p

**1920 x 1080p.** Три панели – красная, зеленая и синяя – обеспечивают оптимальную цветопередачу с общим количеством пикселей более 6,2 миллионов, что более чем в два раза превышает число пикселей в проекторах с разрешением 720p.

### Уменьшенное время отклика

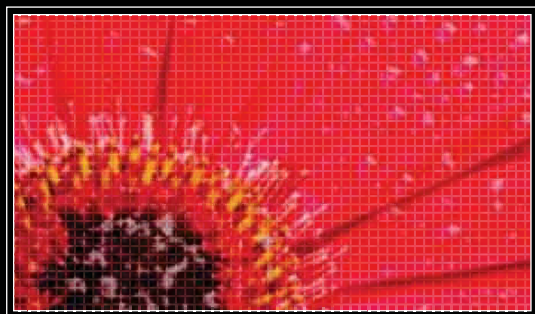
Малое время отклика, всего 2,5 миллисекунды, вносит дополнительный вклад в общий эффект плавной, естественной передачи движения, что важно для создания убедительного впечатления кинематографического качества. Если сравнить это значение с временем отклика 8 мс в обычном ЖК-телевизоре, становится понятно, каким реальным быстродействием обладают панели SXRD.

### Воспроизведение с качеством

35-мм киноплёнки. Благодаря минимальному зазору между элементами (0,25 мкм в VPL-VW85) панель SXRD создает изображение подобное киноплёнке, и в нем отсутствует разделение на отдельные пиксели.

### Повышенная контрастность

Контрастность является важнейшим параметром качества, и поэтому присущая SXRD высокая контрастность дополнительно усиливается продвинутой системой диафрагмирования Sony Advanced Iris 2, в результате чего создается четкое изображение с контрастностью 60 000:1 (VPL-VW85).



Типичный для проекторов без технологии SXRD эффект «сетки».



Чистое изображение, формируемое тремя панелями SXRD.



**BRAVIA**

Новая разработка – панели SXRD HD 1080p – позволяют получать на большом экране изображения ошеломляющего качества, значительно превышающего возможности технологии телевизоров с плоскими панелями



Изображение высокой четкости 1080p создает сильное впечатление

Разрешение, достигаемое в системах стандартной четкости.



Превосходная детальность и цветопередача на изображениях HD 1080p.



SXRD

FULL HD

УЛУЧШЕНИЕ ИЗОБРАЖЕНИЯ

УЛУЧШЕНИЕ ЦВЕТА

СПЕЦИФИКАЦИИ ПРОЕКТОРОВ

СЕРИЯ ПРОЕКТОРОВ ДЛЯ ДОМАШНЕГО КИНОТЕАТРА 7



**HD 1080p** – это квантовый скачок качества изображения.

Оснащенные тремя панелями SXRD 1920 x 1080, проекторы BRAVIA SXRD для домашнего кинотеатра создают превосходное изображение на всей площади экрана. Уникальная комбинация трех панелей с разрешением 1920 x 1080 (для каждого из основных цветов – красного, зеленого и синего) гарантирует – благодаря технологии SXRD – получение изображений с общим количеством пикселей – 6,2 миллиона, что более чем в два раза превышает число пикселей в проекторах HD

ready с разрешением 720p (2,8 миллиона пикселей). При этом проявляются мельчайшие детали, и любые программы – фильмы, спортивные соревнования, концерты – воспроизводятся на экране «как в жизни». При таком уровне разрешения отдельные пиксели совершенно незаметны, что позволяет передавать, например, буйство красок природы или кадры, содержащие быстрые движения, с абсолютной точностью.

Full HD  
1080

BRAVIA

HD технология создает изображения, максимально приближенные к естественным, но при увеличении до 300 дюймов/7,6 м можно заметить недостатки. Проекторы Sony SXRД для домашнего кинотеатра созданы на основе новейших технологий, сочетание которых позволяет достичь оптимального качества изображения.

Оптимальное качество изображения достигается благодаря применению продвинутых технологий обработки изображения.

**Полностью цифровая обработка сигнала с использованием технологий BRAVIA ENGINE 2 и BRAVIA ENGINE PRO**

Уникальная технология BRAVIA ENGINE 2, применяемая в VPL-HW15 и VPL-VW85, позволяет создавать удивительные изображения с невероятными цветами и четкостью благодаря восьми отдельным процессам обработки, осуществляемым в

реальном времени. На каждом из этапов реализуется определенная функция. В результате формируется всесторонне оптимизированное изображение – от точного воспроизведения контраста до исключительного уровня цветопередачи. В VPL-VW200 используется продвинутая технология BRAVIA

ENGINE PRO с функцией DRC-MF (Digital Reality Creation – «Цифровое создание реальности») (версия 2.5), которая обеспечивает дальнейшее улучшение сигналов стандартной и высокой четкости посредством добавления еще четырех этапов обработки, в результате чего каждая деталь становится еще более четкой, чем раньше.







Без технологии Motionflow и функции вставки темных кадров



С технологией Motionflow и функцией вставки темных кадров.

**Плавность движения с технологией Motionflow Dark Frame Insertion**

Чтобы передать на домашнем экране захватывающее действие, сопровождающееся быстрым движением, в VPL-VW85 и VPL-VW200 используется технология Motionflow Dark Frame Insertion (Процесс движения с вставкой темных кадров), которая делает движение значительно более плавным. В этом инновационном

процессе создаются и вставляются искусственные кадры, формируемые на основе сравнения ключевых визуальных факторов в последовательных кадрах с последующим вычислением за доли секунды «пропущенного» действия в этой последовательности. Хотя имеются и другие технологии, где подобным образом производится вставка кадров, но Motionflow Dark Frame Insertion использует

уникальный алгоритм, который может учитывать большее число факторов, определяющих действие в существующих кадрах, так что новый кадр создается значительно более точно. Опция вставки затемненных кадров увеличивает контраст и устраняет дрожание. Это действие имитирует кинопроекцию, и при просмотре фильмов и спортивных сюжетов достигается больший реализм.





Все наши проекторы используют специальную технологию обработки цвета для получения ярких и четких изображений с насыщенными цветами.

## Невероятные уровни цвета

На первом этапе для достижения прекрасной цветопередачи используется система BRAVIA ENGINE 2, которая оптимизирует каждый кадр для получения насыщенных цветов и результатов, максимально приближенных к реальности. Если требуется дополнительная подстройка, идеальным средством для этой цели

является функция RCP (Real Colour Processing – «Обработка для получения реальных цветов»). Важно, что она позволяет подстраивать оттенок определенного цвета, не меняя всего изображения. Если требуется тонкая подстройка, например, телесного тона, вы можете сделать ее без нарушения цвета неба или фона сцены.

SXRD

FULL HD

УЛУЧШЕНИЕ ИЗОБРАЖЕНИЯ

УЛУЧШЕНИЕ ЦВЕТА

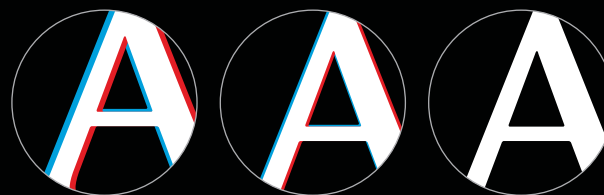
СПЕЦИФИКАЦИИ ПРОЕКТОРОВ

**x.v.Colour – более жизненные цвета и естественные тона**

Новые модели полностью поддерживают цветовое пространство xvYCC, новый отраслевой стандарт, почти в два раза расширяющий цветовое пространство по сравнению с существующим стандартом sRGB. Как и все продукты Sony с этой функцией, проекторы для домашнего кинотеатра несут дополнительный брэнд x.v.Colour, указывающий, что они подготовлены к будущему, – к тому времени, когда фраза «цвета как в жизни» получит более глубокий смысл.

**Deep Colour™ – триллионы цветов вместо нескольких миллионов**

Дополнительно, BRAVIA VPL-HW15, VPL-VW85 и VPL-VW200 также имеют функцию Deep Colour™ (Глубокие цвета), которая увеличивает количество цветов в пределах, определенных цветовым пространством x.v.Colour, с миллионов до триллионов. Как и x.v.Colour, эта функция подготавливает проектор к разработкам нового уровня, которые обеспечат лучшую регистрацию и воспроизведение цветов. Сегодня лучший способ оценить эффекты Deep Colour – использовать Playstation® 3, поскольку новые игры устанавливают новый уровень восприятия изображений, расширяя границы реализма.

**Юстировка панелей**

Для достижения наилучших возможных результатов все модели имеют функцию электронной юстировки панелей, что позволяет достигать точного выравнивания красных, зеленых и синих элементов в пределах каждого пикселя. Чтобы достичь оптимальной чистоты цвета, юстировка производится с точностью до 0,1 пикселя.





От первого круга гонки до финишной отмашки – ничто не

SXRD

FULL HD

УЛУЧШЕНИЕ ИЗОБРАЖЕНИЯ

УЛУЧШЕНИЕ ЦВЕТА

СПЕЦИФИКАЦИИ ПРОЕКТОРОВ

СЕРИЯ ПРОЕКТОРОВ ДЛЯ ДОМАШНЕГО КИНОТЕАТРА 13

ПОМЕШАЕТ ВАМ НАСЛАДИТЬСЯ ПОИСТИНЕ ВЫДАЮЩИМСЯ КАЧЕСТВОМ HD



SXRD

BRAVIA

# VPL-HW15

SXRD проектор для домашнего кинотеатра с разрешением HD 1080p и полным набором функций для цифрового кино.

Проектор BRAVIA VPL-HW15 поражает качеством изображения и создает эффект присутствия благодаря разрешению HD, что способствует завоеванию новой аудитории. В нем используются технологии, способные создавать дома настоящую обстановку кинотеатра, оставаясь при этом доступным по цене, что особенно актуально для приобретающих свой первый проектор. Отличающийся стильным дизайном, использованием трех панелей SXRD и 8-ступенчатой системой обработки изображения на базе известного процессора BRAVIA ENGINE 2, проектор VPL-HW15 оснащен всеми функциями, которые необходимы для получения достоверного изображения высокой четкости в вашей гостиной.

#### Основные характеристики:

- Три панели SXRD с разрешением Full HD (1920 x 1080)
- Цифровой процессор BRAVIA ENGINE 2 Уникальная технология повышения качества изображения, обеспечивающая удивительные цвета и четкость.
- Высокая контрастность, до 60 000:1 с использованием функции Advanced Iris 3.
- Функции x.v.Colour (Расширенное цветовое пространство), Deep Colour (Глубина цвета) и RCP (Real Colour Processing – «Обработка для получения естественных цветов) для максимально точной цветопередачи.
- Объектив высокого разрешения ARC-F (All Range Crisp Focus – «Четкая фокусировка во всем диапазоне»), 1,6-кратное ручное увеличение масштаба.
- Два входа СЕС HDMI, позволяющие реализовать функции 24p True Cinema и BRAVIA Sync.
- Функция юстировки панелей по всей площади экрана; это реальное преимущество для пользователя.
- Низкий уровень шума вентилятора – 22 дБ.



Объектив высокого разрешения ARC-F, 1,6-кратное ручное увеличение масштаба.

Цифровой процессор BRAVIA ENGINE 2. Уникальная технология повышения качества изображения, обеспечивающая великолепные цвета и четкость.

colour like.no.other™

Full HD  
1080

SXRD

BRAVIA ENGINE 2

x.v.Colour

24P  
TRUE  
CINEMA

BRAVIA  
Sync

# VPL-VW85

Для серьезного любителя кино: SXRD проектор для домашнего кинотеатра с разрешением HD 1080p, сверхвысокой контрастностью и продвинутыми характеристиками.

**Проектор BRAVIA VPL-VW85 предназначен для истинных почитателей домашнего кино.** Для специальных панелей SXRD с высокой частотой кадров и эксклюзивной системы Motionflow Dark Frame Insertion (Формирование последовательности движений с вставкой темных кадров) используется режим удвоенной частоты кадров (100 Гц), что позволяет достигать плавной, естественной передачи движения, независимо от того, насколько быстро происходит действие на экране. Кроме того, технология SXRD с присущей ей высокой контрастностью изображения объединена с разработанной Sony новой системой диафрагмирования Advanced Iris 3™, в результате чего аппаратные возможности этого проектора позволяют передавать сверхвысокий контраст, до 120 000:1.

#### Основные характеристики:

- Три панели SXRD с разрешением Full HD (1920 x 1080).
- Сверхвысокая контрастность, до 120 000:1 с использованием функции Advanced Iris 3.
- Функция вставки темных кадров Dark Frame Insertion позволяет отображать сцены, содержащие даже очень быстрые движения, с исключительной точностью и плавностью движений.
- Цифровой процессор BRAVIA ENGINE 2. Уникальная технология повышения качества изображения, обеспечивающая удивительные цвета и четкость.
- Функции x.v.Colour (Расширенное цветовое пространство), Deep Colour (Глубина цвета) и RCP (Real Colour Processing – «Обработка для получения естественных цветов) для максимально точной цветопередачи.
- Два входа CEC HDMI, позволяющие реализовать функции 24p True Cinema и BRAVIA Sync.
- Функция юстировки панелей по всей площади экрана и в зонах 16х9.
- Три «кинорежима» Cinema Mode
- Выбор 11 базовых гамма-характеристик с регулировкой уровней белого и черного – гибкие установки пользователя для повышения качества изображения.

Функция вставки темных кадров Dark Frame Insertion позволяет отображать сцены, содержащие даже очень быстрые движения, с исключительной точностью и плавностью передачи движений.



Шторка объектива с моторным приводом.



SXRD



BRAVIA ENGINE 2

x.v.Colour



BRAVIA

# VPL-VW200

Для специального зала домашнего кинотеатра: Превосходный проектор SXRD с разрешением HD 1080p, оснащенный ксеноновой лампой и объективом Carl Zeiss.

**Флагманская модель BRAVIA VPL-VW200 демонстрирует изображение исключительного качества, благодаря объективу Carl Zeiss и ксеноновой кинематографической лампе.**

Три панели SXRD 1080p с высокой частотой кадров в сочетании с технологией Sony Motionflow и режимом вставки темных кадров позволяют получать более плавные изображения с лучшим воспроизведением деталей при быстром движении.

Функция Panel Alignment (Юстировка панелей) обеспечивает подстройку RGB-изображений в заданных зонах для повышения резкости и четкости изображения.

Anamorphic Zoom Mode (Режим анаморфтного масштабирования) при использовании опции внешней анаморфтной насадки предоставляет возможность смотреть изображения формата 2,35:1.

Среди дополнительно введенных функций – RCP (Real Colour Processing – «Обработка для получения реальных цветов»), технология расширенного цветового пространства x.v.Colour для достижения более верной цветопередачи и Deep Colour (Глубокие цвета).

Собственные характеристики контрастности трех панелей SXRD динамически улучшаются посредством функции продвинутой автоматической диафрагмы Advanced Auto Iris 2, в результате чего контрастность увеличивается до 35000 :1.





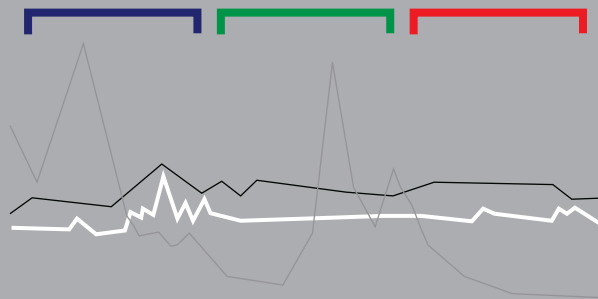
### Лампа Pure Xenon

Эта лампа Pure Xenon (Ксеноновая с «чистым спектром») имеет выдающиеся характеристики, приближающие ее спектр к солнечному свету. Этот спектральный профиль позволяет лампе Pure Xenon воспроизводить потрясающие красные тона, которые

выглядят более богатыми и естественными, особенно при использовании видеоисточника высокой четкости. Применение 400-ваттной лампы делает VPL-VW200 эксклюзивной моделью, выше которой только оборудование профессиональных просмотровых залов крупных киностудий.

Без лампы Pure Xenon красные и белые оттенки плохо различимы.

При использовании лампы Pure Xenon красные и белые оттенки делают изображение «живым».



- Лампа Pure Xenon
- Солнечный свет
- Лампа UHP (сверхвысокого давления)



### Объектив Carl Zeiss

Ничто так сильно не влияет на качество изображения, как объективы. Поэтому неудивительно, что кинематографисты настаивают на использовании легендарной оптики Carl Zeiss. Проектор BRAVIA VPL-VW200 для домашнего кинотеатра оснащен объективом профессионального качества Vario-Tessar, который состоит из большого числа отдельных линзовых элементов.

### Основные характеристики:

- Три HD (1920 x 1080) панели SXRD с высокой частотой кадров.
- Функция Motionflow Dark Frame Insertion (Процесс движения с вставкой темных кадров), которая позволяет воспроизводить даже сцены, содержащие очень быстрое движение, с идеальной точностью и плавностью.
- Технология BRAVIA ENGINE PRO с функцией Digital Reality Creation (Создание цифровой реальности), позволяющая получать исключительно жизненные изображения.
- 400-Вт лампа Pure Xenon для естественной цветопередачи.
- Объектив высокого разрешения Carl Zeiss Vario-Tessar с моторизованным 1,8-кратным масштабированием.
- Функции x.v.Colour, Deep Colour (Глубокие цвета) и RCP (Real Colour Processing – «Обработка для получения реальных цветов») для дополнительного улучшения цветопередачи.
- Высокая контрастность до 35 000:1 с использованием продвинутой системы диафрагмирования Advanced Iris 2.
- Два входа CEC HDMI™ с возможностью реализации функций 24p True Cinema и BRAVIA Theatre Sync.
- Функция юстировки панелей для полного экрана и зон 16x9.



#### Широкие возможности подключения

Серия проекторов BRAVIA для домашнего кинотеатра оснащена разнообразными входами. Два цифровых входа HDMI™ (High Definition Multimedia Interface™ – «Мультимедийный интерфейс высокой четкости») с функцией CEC (Consumer Electronics Control – «Управление бытовой электроникой») гарантируют прекрасное качество изображения при использовании в качестве источников устройств высокой четкости 1080p следующего поколения. HDMI™ не требует сжатия или

преобразования для обработки HD сигналов. В дополнение к стандартным аналоговым видеовходам (компонентному, композитному и S-Video), также имеются 15-контактный порт D-sub (VGA), позволяющий демонстрировать фильмы и слайд-шоу непосредственно с компьютера, а также 12-В выход управления для автоматического опускания экрана с моторным приводом. И, наконец, порт Ethernet RJ45, также имеющийся в VPL-VW200, предоставляет возможность просто и удобно делать установки в меню, используя удаленный ПК.



## Простая интеграция в мир Full HD

Проекторы BRAVIA для домашнего кинотеатра имеют два порта HDMI™ CEC для безупречного взаимодействия с устройствами нового поколения HD 1080p. Оснащенные беспрецедентным количеством разнообразных разъемов, проекторы для домашнего кинотеатра серии BRAVIA гарантируют полную совместимость с другим оборудованием.

### BRAVIA Theatre Sync

Прошло время сложных программ запуска и многочисленных пультов дистанционного управления. BRAVIA Theatre Sync позволяет осуществлять автоматическую двухстороннюю связь и синхронизацию между компонентами домашнего кинотеатра, которые поддерживают следующее поколение HDMI™: HDMI™ с CEC (Consumer Electronics Control – «Управление бытовой электроникой»).

### BRAVIA Sync

BRAVIA Sync включает все преимущества BRAVIA Theatre Sync и имеет несколько дополнительных возможностей для выполнения соединений. Когда вы подключаете портативное устройство, такое как новый камкордер Handycam®, к проектору BRAVIA, используя соединение через «HDMI с CEC», вы получаете возможность видеть на экране вашего проектора BRAVIA меню, которое вы обычно видите в видеоискателе, и выполнять операции в меню.

### Комнатная система управления

Используя 9-контактный порт RS-232C, проекторы BRAVIA для домашнего кинотеатра можно интегрировать в систему управления, установленную в комнате, которая имеет смешанные функции управления освещением и аудиовизуальными устройствами, а также другими устройствами автоматизации домашнего кинотеатра. Через порт RS-232C вы можете активировать проектор, опустить экран, плавно уменьшить яркость освещения и включить демонстрацию фильма – без использования пульта дистанционного управления.



Blu-ray Disc™ плейер



PLAYSTATION®3



DVD плейер / рекодер



VAIO ноутбук



### Четыре шага для построения исключительно удобного домашнего кинотеатра

Чтобы получить оптимальную конфигурацию домашнего кинотеатра высокой четкости, вам нужно правильно выбрать для него компоненты высокого качества.

#### Шаг 1 - Проектор

Чтобы стать обладателем лучших в отрасли конструктивных решений и технологий обработки цвета и изображения, выберите один из проекторов BRAVIA, разработанных для домашнего кинотеатра.

#### Шаг 2 – Подходящий экран

Выбор правильного экрана исключительно важен для системы домашнего кинотеатра. Sony рекомендует экран большого размера – жестко закрепленный на стене или с электронным управлением. Дополнительную информацию можно получить у дилера.

#### Шаг 3 – Сражающий наповал звук

Объедините проектор с лучшей многоканальной системой окружающего звука, по вашему вкусу, чтобы получить дома ошеломляющий кинозвук, отвечающий современным требованиям.

#### Шаг 4 – Идеальный источник

Выберите любое число источников для вашего проектора, такие как плейер Blu-ray Disc™, PLAYSTATION®3 и ноутбук VAIO™ – теперь вы готовы создать систему нового уровня для домашнего развлечения!



## Технический глоссарий

Все проекторы BRAVIA для домашнего кинотеатра созданы на основе современных технологий, обеспечивающих высокое качество изображения и прекрасные технические характеристики.

### 24p True Cinema



Фильмы, снятые кинокамерой, имеют частоту 24 кадр/с. С технологией 24p True Cinema, встроенной в эти проекторы, все 24 прогрессивных изображения отображаются за одну секунду точно так же, как оригинальная последовательность на кинолентке. В комбинации с видеоисточниками следующего поколения, такими как Blu-ray Disc, движущимся изображением, которое раньше можно было увидеть только в кинотеатре, можно с комфортом наслаждаться прямо в вашей гостиной.

### Advanced Iris 3

Функция Advanced Iris (Усовершенствованная диафрагма) – новейшая разработка Sony, использующая алгоритмы для анализа гистограмм каждого изображения и функцию нелинейного усиления для динамической регулировки диафрагмы, что обеспечивает выбор оптимального отверстия диафрагмы. В результате достигается поразительно высокая контрастность изображения (120 000:1 в модели VPL-VW85). Изображения ярких сцен получаются резкими и четкими, а темные сцены отображаются с глубокими тенями и великолепной проработкой деталей. Также предусмотрена опция ручной регулировки для фиксации диафрагмы при просмотре определенных изображений.

### ARC-F (All Range Crisp Focus – «Четкий фокус во всем диапазоне»)

Специально разработанный объектив с четкой фокусировкой позволяет реализовать все преимущества разрешения HD 1920 x 1080 панели SXRD проектора. Он обеспечивает прекрасное разрешение и фокусировку.

### Anamorphic Zoom Mode

Режим анаморфотного масштабирования позволяет проекторам растягивать сжатое изображение по горизонтали с помощью присоединенной анаморфотной насадки. Это дает возможность смотреть фильмы с изображением впечатляющего формата – 2,35:1, как в кинотеатрах.

### BRAVIA

BRAVIA = Best Resolution Audio Video Integrated Architecture (Интегрированная аудио-видеоархитектура с наилучшим разрешением)

### Image Director 3

Прикладная программа для гамма-коррекции. VPL-VW85 и VPL-VW200 работают с Image Director 3 через терминал RS232C. Image Director 3 поставляется на CD-ROM. Эта прикладная программа полезна для тонкой гамма-коррекции. С установленной на вашем ПК программой Image Director 3 можно более легко и точно подстраивать кривую гаммы благодаря новой функции масштабирования, и вы можете выбрать режим Fine (Точный) или Coarse (Грубый), в зависимости от вашего предпочтения.

### Lens Shift

Положение проецируемого изображения (по горизонтали и вертикали) можно легко корректировать используя функцию Lens Shift (Сдвиг объектива), которая облегчает выбор места установки проектора без геометрических искажений изображения. В VPL-HW15 объектив можно сдвигать вручную: на 65% по вертикали и 25% по горизонтали. В VPL-VW85 подстройка осуществляется посредством электроники, с использованием моторного привода объектива: на 65% по вертикали и 25% по горизонтали. В VPL-VW200 возможна подстройка посредством электроники или вручную: на 65% по вертикали и 6,7% по горизонтали. VPL-VW85 имеет встроенную шторку с моторным приводом, расположенную перед объективом, которая защищает его от пыли. Она автоматически открывается, когда проектор включается, и снова закрывается при его выключении.



#### **Noise Reduction (Шумопонижение)**

Все модели имеют функцию Noise Reduction (Шумопонижение) для уменьшения грубой структуры или шума на изображении. В дополнение к традиционной функции шумопонижения, VPL-HW15 и VPL-VW85 имеют функции Mosquito Noise Reduction (Уменьшение mosquito шума) и Block Noise Reduction (Уменьшение блочного шума).

#### **Ultra Quiet Fan (Сверхтихий вентилятор)**

Вентилятор новой конструкции эффективно удаляет тепло при почти не воспринимаемом уровне шума – 22 дБ. Неприятный шум вентилятора практически устранен.

Дополнительную техническую информацию можно получить у дилеров-специалистов Sony.

## SXRД HD проекторы для домашнего кинотеатра



VPL-VW200



VPL-VW85



VPL-HW15

Оптические				
Панель	Разрешение	1080p Full HD, 1920 x 1080	1080p Full HD, 1920 x 1080	1080p Full HD, 1920 x 1080
	Число пикселей	6 220 800 (2 073 600 x 3)	6 220 800 (2 073 600 x 3)	6 220 800 (2 073 600 x 3)
	Размер пикселей/межпиксельный промежуток	7 мкм / 0,35 мкм	7 мкм / 0,25 мкм	7 мкм / 0,35 мкм
	Технология	Sony SXRД High Frame Rate («Высокая частота кадров»)	Sony SXRД High Frame Rate («Высокая частота кадров»)	Sony SXRД
	Размер панели	0,61 дюйма	0,61 дюйма	0,61 дюйма
Объектив	Время отклика	2,5 мс	2,5 мс	2,5 мс
	Тип	Carl Zeiss Vario Tessar	ARC-F (All Range Crisp Focus – «Четкая фокусировка во всем диапазоне»)	ARC-F (All Range Crisp Focus – «Четкая фокусировка во всем диапазоне»)
	Диапазон масштабирования	x1,8	x1,6	x1,6
	F / f	2,54 – 3,53 / 18,7 – 33,7 мм	2,50 – 3,40 / 18,5 – 29,6 мм	2,50 – 3,40 / 18,5 – 29,6 мм
	Регулировка масштаба и фокусировка	Моторизованная	Моторизованная	Ручная
	Сдвиг объектива	По вертикали: 65%, по горизонтали: 6,7%	По вертикали: 65%, по горизонтали: 25%	По вертикали: 65%, по горизонтали: 25%
Контрастность	Advanced Iris 2	35 000:1	120 000:1	60 000:1
Яркость		800 ANSI лм	800 ANSI лм	1000 ANSI лм
Лампа Pure Xeon		ДА	НЕТ	НЕТ
Лампа	LMP-H400, 400 Вт, ксеноновая	LMP-H201, 200 Вт UHP (сверхвысокого давления)	LMP-H201, 200 Вт UHP (сверхвысокого давления)	
Размер экрана (16:9, по диагонали)		40 – 300 дюймов / 1 – 7,6 м	40 – 300 дюймов / 1 – 7,6 м	40 – 300 дюймов / 1 – 7,6 м
Расстояние проекции (экран 16:9)		1,5 – 16,4 м	1,2 – 14,1 м	1,2 – 14,1 м

Входы/Выходы				
HDMI	19-контактный разъем	2 (CEC)	2 (CEC)	2 (CEC)
Компонентный видеосигнал	3 разъема RCA	1	1	1
S-Video	Mini DIN 4-контактный	1	1	1
Композитный видеосигнал	Разъем RCA	1	1	1
Вход А	HD D-sub 15-контактный	1 (аналоговый RGB, компонентный)	1 (аналоговый RGB, компонентный)	1 (аналоговый RGB, компонентный)
Выход Trigger Out (Запуск внешнего устройства)	Гнездо Mini Jack	1	2 (питание, режим анаморфотного масштабирования)	-
Порт управления	RS-232C: D-sub, 9-контактный	1 (поддерживается протокол AMX)	1 (поддерживается протокол AMX)	1 (поддерживается протокол AMX)
Сетевое соединение	RJ45: Ethernet	1	-	-
Видеосигналы	720p	720/60p, 720/50p	720/60p, 720/50p	720/60p, 720/50p
	1080i	1080/60i, 1080/50i, 1080/24PsF (48i)	1080/60i, 1080/50i, 1080/24PsF (48i)	1080/60i, 1080/50i, 1080/24PsF (48i)
	1080p через HDMI (включая 24p)	1080/60p, 1080/50p, 1080/24p	1080/60p, 1080/50p, 1080/24p	1080/60p, 1080/50p, 1080/24p
Компьютерные сигналы	Макс. разрешение 1920 x 1080	fn: 19-92 кГц, fv: 48-13 Гц	fn: 19-92 кГц, fv: 48-92 Гц	fn: 19-92 кГц, fv: 48-92 Гц
Full HD		ДА	ДА	

## VPL-BW7

Проектор HD Ready для домашнего кинотеатра с разрешением WXGA. Проектор широкого назначения с яркостью 2000 ANSI лм.

VPL-BW7 также входит в нашу линейку проекторов для домашнего кинотеатра. Этот проектор предназначен для использования в незатемненных помещениях. Это идеальный вариант для семейного просмотра фильмов, а также для развлечений и отдыха – видеоигр и просмотра спортивных программ на большом экране.

В этом проекторе используется инновационная технология неорганических панелей BrightEra, которая была разработана Sony для увеличения стойкости панелей к воздействию света, обеспечения повышенной яркости, лучшего разрешения и более высокой надежности панелей.



- Яркость, ANSI лм: 2000
- Световая отдача по цвету, лм: 2000
- Аппаратное разрешение: WXGA 1280 x 800 x 3
- Контрастность: 1000:1
- Проекционная система: 3 неорганические ЖК панели, проекционная система с одним объективом.
- Шесть режимов настройки изображения
- Порт RS232
- Разнообразные входы, включая HDMI и RGB
- Масса: 3,0 кг

Характеристики				
Источник света	Лампа Pure Xenon	ДА	НЕТ	НЕТ
Коррекция для повышения качества изображения	Функция Motionflow Dark Frame Insertion (Кадровая последовательность с вставкой темных кадров)	ДА	ДА	НЕТ
	Процессор BRAVIA ENGINE	BRAVIA ENGINE PRO	BRAVIA ENGINE 2	BRAVIA ENGINE 2
	Функция DRC (Цифровое создание реальности)	ДА	НЕТ	НЕТ
	DDE (Динамический корректор деталей)	Film (Киноплёнка) (чередование кадров 2-3 Pull-Down) / Прогрессивный / Выкл.	Film (Киноплёнка) (чередование кадров 2-3 Pull-Down) / Прогрессивный / Выкл.	Film (Киноплёнка) (чередование кадров 2-3 Pull-Down) / Прогрессивный / Выкл.
Цветовая обработка	x.v.Colour	ДА	ДА	ДА
	Функция Deep Colour (Глубокие цвета)	ДА	ДА	ДА
	RCP (Обработка для получения естественных цветов)	ДА	ДА	ДА
Повышение контрастности	Диафрагма «Advanced Iris»	Advanced Iris 2	Advanced Iris 3	Advanced Iris 3
Расширенные возможности соединений	«Кинорежим» 24p True Cinema	ДА	ДА	ДА
	HDMI CEC	BRAVIA Theatre Sync (синхронизация управления)	BRAVIA Sync (синхронизация управления)	BRAVIA Sync (синхронизация управления)
Функция юстировки панелей	Полный экран Зоны 16 x 9	± 2,0 пикселя с шагом 0,1 пикселя ± 2,0 пикселя с шагом 0,1 пикселя	± 2,0 пикселя с шагом 0,1 пикселя ± 2,0 пикселя с шагом 0,1 пикселя	± 2,0 пикселя с шагом 0,1 пикселя НЕТ
Установки режима изображения	Число установок	6	6	6
Установки широкоэкрannого режима	Видеосигнал	Wide (Широкий) / Normal (Без изменения) / Full (Полный) / Zoom (Увеличение)	Wide (Широкий) / Normal (Без изменения) / Full (Полный) / Zoom (Увеличение)	Wide (Широкий) / Normal (Без изменения) / Zoom (Увеличение)
	Компьютерный сигнал	Full (Полный экран) 1 / Full (полный экран) 2 / Zoom (Увеличение)	Full (Полный экран) 1 / Full (полный экран) 2 / Zoom (Увеличение)	Full (Полный экран) 1 / Full (полный экран) 2 / Zoom (Увеличение)
Режим анаморфотного увеличения	Проецирование полного изображения 2,35:1*	ДА	ДА	НЕТ
Blanking (Бланки) / Overscan (Увеличенный растр)	ДА / ДА	ДА / ДА	ДА / ДА	
Шумопонижение	Обычный режим	High (Высокий уровень) / Middle (Средний уровень) / Low (Низкий уровень) / Off (Выкл.)	High (Высокий уровень) / Middle (Средний уровень) / Low (Низкий уровень) / Off (Выкл.)	High (Высокий уровень) / Middle (Средний уровень) / Low (Низкий уровень) / Off (Выкл.)
	MPEG (цифровые сигналы)	НЕТ	Уменьшение блочного шума / Уменьшение «москитного шума» (мельканий на краях изображения)	Уменьшение блочного шума / Уменьшение «москитного шума» (мельканий на краях изображения)
ПО для настройки гамма-характеристики	Диск CD-ROM с ПО Image Director	Версия 3	Версия 3	-
Общие характеристики				
Цвет корпуса	Полуночный синий	Черный цвет полуночного неба	Космический черный	
Шум вентилятора	22 дБ	20 дБ	22 дБ	
Потребляемая мощность	Макс. / Дежурный режим / Режим Low (Экономичный)	650 Вт / 10 Вт / 0,5 Вт	300 Вт / 8 Вт / 0,5 Вт	300 Вт / 8 Вт / 0,5 Вт
Габариты / Масса	Ш x В x Г мм / кг	496 x 175 x 574 мм / 20 кг	470 x 179,2 x 482,4 мм / 12 кг	407,4 x 179,2 x 463,9 мм / 10 кг
Экранный дисплей	Выбираемые языки	Английский/русский/голландский/французский/итальянский/немецкий/испанский/португальский/шведский/норвежский/японский/китайский x2/корейский/тайский/арабский		
Аксессуары				
Входит в комплект	Пульт ДУ с подсветкой	RM-RJVV200	RM-RJVV85	RM-RJAW70
В комплекте	Батареи для пульта ДУ	2x размера AA (R6)	2x размера AA (R6)	2x размера AA (R6)
В комплекте	CD-ROM для настройки гамма-характеристики	Image Director 3	Image Director 3	НЕТ
В комплекте	Крышка объектива	Колпачок	Моторизованная шторка	Колпачок
Для стран EU	Европейская гарантия	Трехлетний пакет Prime Support	Трехлетний пакет Prime Support	Трехлетний пакет Prime Support
Опция	Запасная лампа (и воздушный фильтр)	LMP-H400, 400 Вт, ксеноновая	LMP-H201, 200 Вт UHP (сверхвысокого давления)	LMP-H201, 200 Вт UHP (сверхвысокого давления)
Опция	Потолочный кронштейн	PSS-H10	PSS-H10	

Подробную техническую информацию можно найти на сайте [www.sonybiz.ru](http://www.sonybiz.ru)

\*При использовании анаморфотного объектива (опция)



'Sony', 'like.no.other', '24p True Cinema', 'Advanced Iris 2', 'BRAVIA', 'BRAVIA ENGINE 2', 'BRAVIA ENGINE PRO', 'BRAVIA Theatre Sync', 'Deep Colour', 'Digital Reality Creation', 'DynaClear Screen', 'Handycam', 'Motionflow Dark Frame Insertion', 'SXRD', 'VAIO' и 'x.v.Colour' – торговые знаки Sony Corporation, Япония. PLAYSTATION 3 – зарегистрированный торговый знак Sony Computer Entertainment, Inc. 3LCD – торговый знак Seiko Epson Corporation. Blu-ray Disc и логотип Blu-ray Disc – торговые знаки Blu-ray Disc Association. Carl Zeiss и Vario-Tessar – зарегистрированные торговые знаки или торговые знаки Carl Zeiss. Логотип Full HD – торговый знак. Логотипы HD ready, HD ready 1080p и HD TV – торговые знаки EICTA. HDMI, логотип HDMI и High Definition Multimedia Interface – торговые знаки или зарегистрированные торговые знаки HDMI Licensing LLC. Все остальные торговые знаки являются собственностью их владельцев. Хотя приведенная здесь информация на момент печати была верной, незначительные производственные изменения в рамках политики нашей компании по внесению улучшений в процессе исследований и конструктивных доработок могут быть не отражены в спецификациях. Возможны ошибки и упущения. © 2009 Sony United Kingdom Limited (если нет других указаний). Ни одна из частей данной публикации не может быть скопирована без разрешения издателей.

[www.sonybiz.ru](http://www.sonybiz.ru)

**SONY**

colour like.no.other™

**BRAVIA**